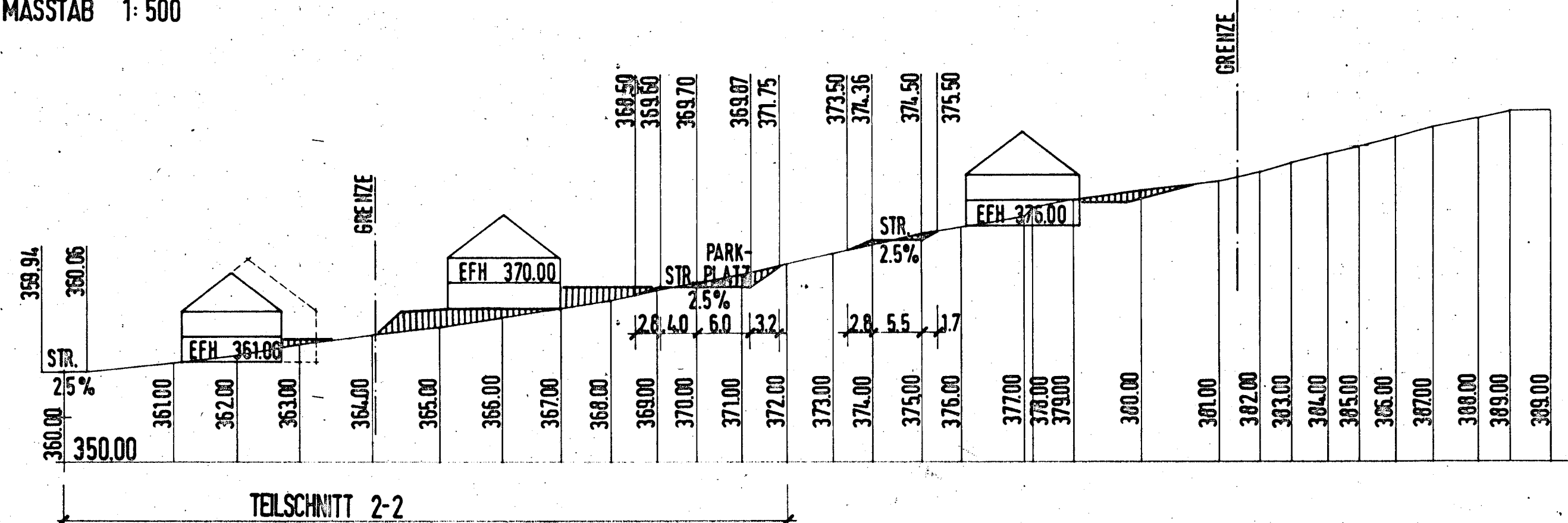


# BEBAUUNGSPLAN DER ORTSGEMEINDE FLIESSEM

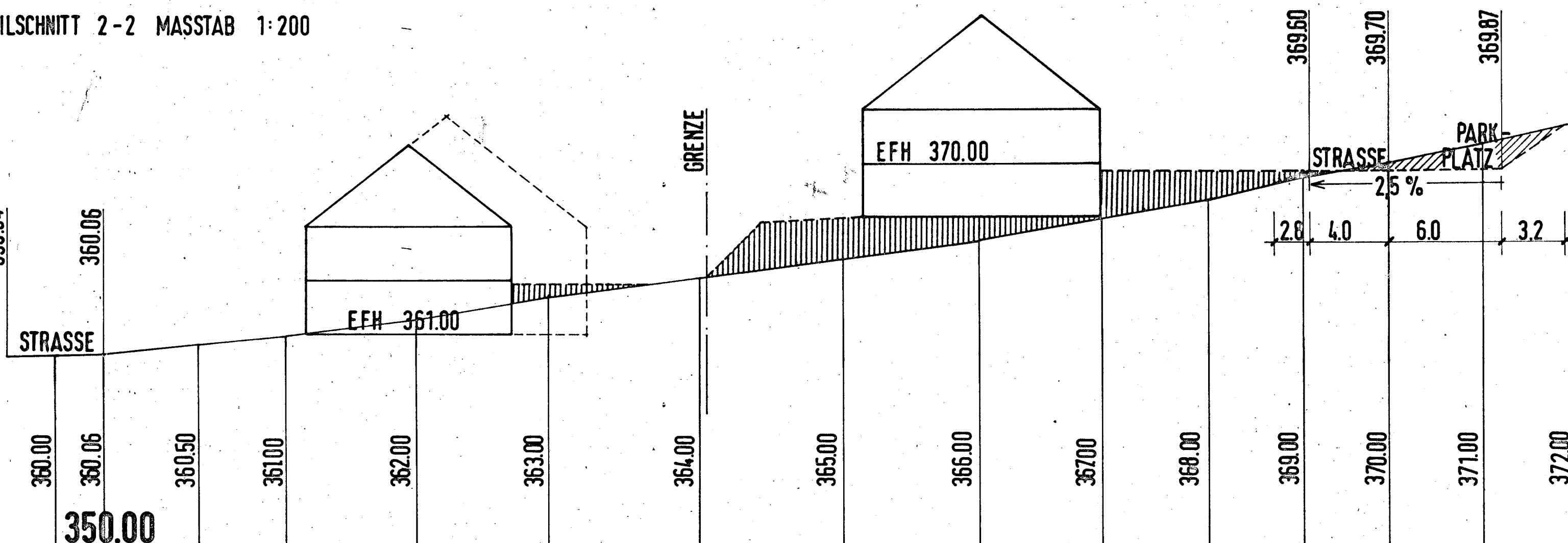
## TEILGEBIET "IN BANN"



SCHNITT 1-1 MASSTAB 1:500



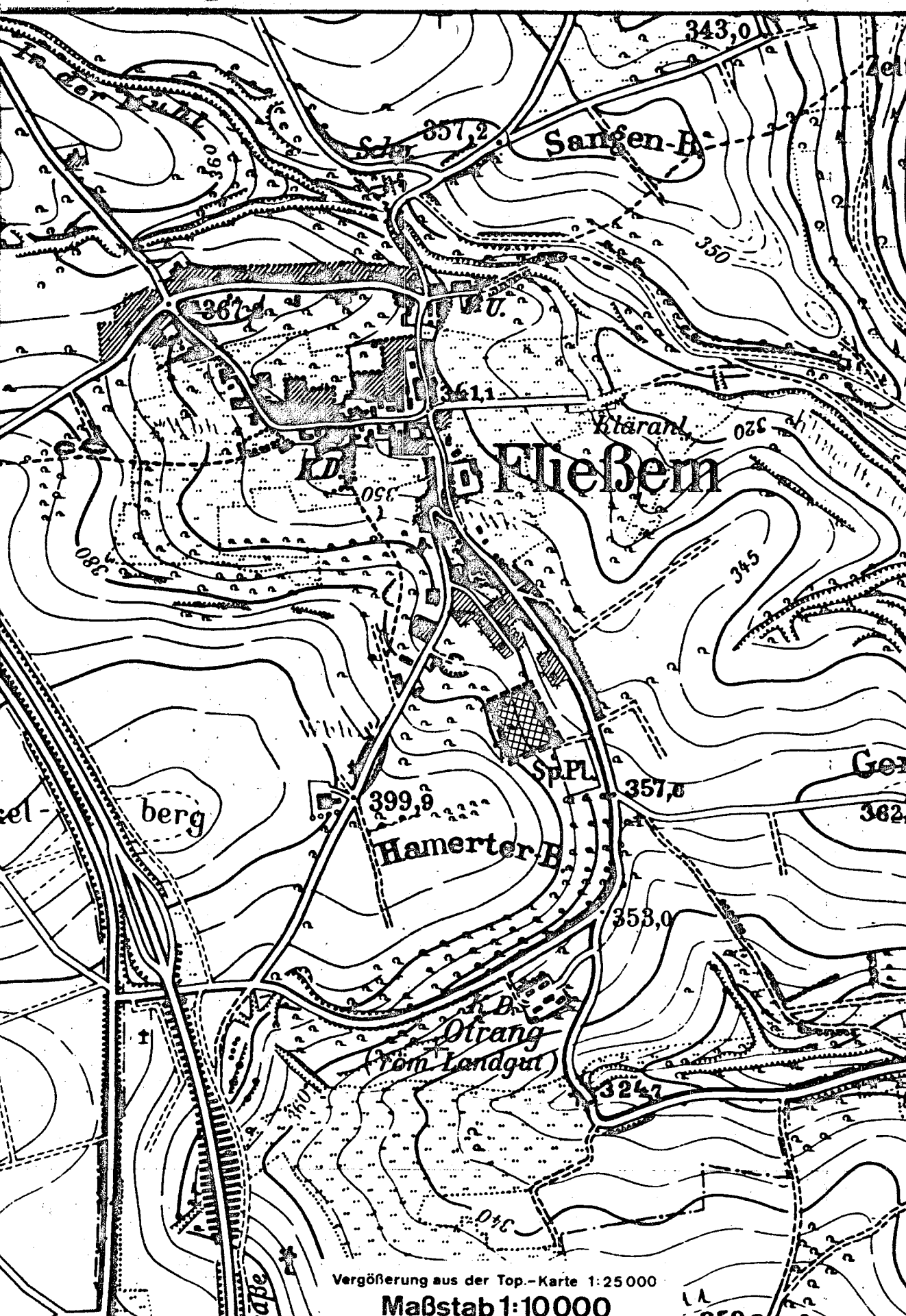
TEILSCHNITT 2-2 MASSTAB 1:200



1. Art der baulichen Nutzung		2. Maß der baulichen Nutzung		3. Baulinien, Baulinien		4. Einrichtungen und Anlagen zur Versorgung mit Gütern und Dienstleistungen des öffentlichen und privaten Bereichs, Flächen für den Gemeindefortschritt		5. Flächen für den überörtlichen Verkehr und für die örtlichen Hauptverkehrsachsen		6. Verkehrsflächen		7. Flächen für Versorgungsanlagen, für die Verwertung oder Beseitigung von Abwasser und festen Abfallstoffen sowie für Abfalllagerung		8. Hauptversorgungs- und Hauptabwasserleitungen		9. Grünflächen		10. Wasserflächen und Flächen für die Wasserwirtschaft, den Hochwasserschutz und die Regelung des Wasserhaushalts		11. Flächen für Aufschüttungen, Abgrabungen oder für die Gewinnung von Bodenschätzen	
W	Wohnbauflächen	G	Gewerbliche Bauflächen	B	Bauweise	TH	TH 14 m über NH	P	Parkplätze	Str	Strassen	Abw	Abwasser	HA	Hauptabwasserleitungen	Gr	Grünflächen	W	Wasserflächen	AS	Abgrabungen
WS	Wohnbauflächen	GE	Gewerbliche Bauflächen	B	Bauweise	TH	TH 14 m über NH	P	Parkplätze	Str	Strassen	Abw	Abwasser	HA	Hauptabwasserleitungen	Gr	Grünflächen	W	Wasserflächen	AS	Abgrabungen
WR	Wohnbauflächen	GI	Gewerbliche Bauflächen	B	Bauweise	TH	TH 14 m über NH	P	Parkplätze	Str	Strassen	Abw	Abwasser	HA	Hauptabwasserleitungen	Gr	Grünflächen	W	Wasserflächen	AS	Abgrabungen
WA	Wohnbauflächen	S	Gewerbliche Bauflächen	B	Bauweise	TH	TH 14 m über NH	P	Parkplätze	Str	Strassen	Abw	Abwasser	HA	Hauptabwasserleitungen	Gr	Grünflächen	W	Wasserflächen	AS	Abgrabungen
WB	Wohnbauflächen	SO	Gewerbliche Bauflächen	B	Bauweise	TH	TH 14 m über NH	P	Parkplätze	Str	Strassen	Abw	Abwasser	HA	Hauptabwasserleitungen	Gr	Grünflächen	W	Wasserflächen	AS	Abgrabungen
M	Gewerbliche Bauflächen	SO	Gewerbliche Bauflächen	B	Bauweise	TH	TH 14 m über NH	P	Parkplätze	Str	Strassen	Abw	Abwasser	HA	Hauptabwasserleitungen	Gr	Grünflächen	W	Wasserflächen	AS	Abgrabungen
MD	Gewerbliche Bauflächen	SO	Gewerbliche Bauflächen	B	Bauweise	TH	TH 14 m über NH	P	Parkplätze	Str	Strassen	Abw	Abwasser	HA	Hauptabwasserleitungen	Gr	Grünflächen	W	Wasserflächen	AS	Abgrabungen
MI	Gewerbliche Bauflächen	SO	Gewerbliche Bauflächen	B	Bauweise	TH	TH 14 m über NH	P	Parkplätze	Str	Strassen	Abw	Abwasser	HA	Hauptabwasserleitungen	Gr	Grünflächen	W	Wasserflächen	AS	Abgrabungen
MR	Gewerbliche Bauflächen	SO	Gewerbliche Bauflächen	B	Bauweise	TH	TH 14 m über NH	P	Parkplätze	Str	Strassen	Abw	Abwasser	HA	Hauptabwasserleitungen	Gr	Grünflächen	W	Wasserflächen	AS	Abgrabungen

## Bebauungsplan der Ortsgemeinde Fließem

12. Flächen für die Landwirtschaft und für die Forstwirtschaft	13. Flächen für die Landwirtschaft und für die Forstwirtschaft	14. Regelungen für die Stadtentwicklung für den Denkmalschutz und für städtebauliche Sanierungsmaßnahmen	15. Sonstige Planzeichen
Flächen für die Landwirtschaft	Flächen für die Forstwirtschaft	Regelungen für die Stadtentwicklung für den Denkmalschutz und für städtebauliche Sanierungsmaßnahmen	Sonstige Planzeichen
Flächen für die Landwirtschaft	Flächen für die Forstwirtschaft	Regelungen für die Stadtentwicklung für den Denkmalschutz und für städtebauliche Sanierungsmaßnahmen	Sonstige Planzeichen
Flächen für die Landwirtschaft	Flächen für die Forstwirtschaft	Regelungen für die Stadtentwicklung für den Denkmalschutz und für städtebauliche Sanierungsmaßnahmen	Sonstige Planzeichen



Der Entwurf des Bebauungsplanes wurde heute zur Veröffentlichung AUSGEFERTIGT.

Fließem, den 21.12.1989

Der Stadt-/Gemeinderat hat am 03.10.1989 gem. § 2 (1) BauGB die Aufstellung dieses Bebauungsplanes beschlossen.

Am 29.09.1988 wurde dieser Bebauungsplanentwurf gebilligt und seine Offenlegung gem. § 3 (2) BauGB beschlossen, nachdem gem. § 4 BauGB die in Betracht kommenden Träger öffentlicher Belange und die Behörden und Stellen, die von der Planung berührt werden bei der Planaufstellung beteiligt wurden und sowie gem. § 3 (1) BauGB den Bürgern Gelegenheit zur Äußerung und Erörterung gegeben wurde.

Fließem, den 21.12.1989

Der Stadt-/Gemeinderat hat am 03.10.1989 gem. § 2 (1) BauGB die Aufstellung dieses Bebauungsplanes beschlossen.

Am 29.09.1988 wurde dieser Bebauungsplanentwurf gebilligt und seine Offenlegung gem. § 3 (2) BauGB beschlossen, nachdem gem. § 4 BauGB die in Betracht kommenden Träger öffentlicher Belange und die Behörden und Stellen, die von der Planung berührt werden bei der Planaufstellung beteiligt wurden und sowie gem. § 3 (1) BauGB den Bürgern Gelegenheit zur Äußerung und Erörterung gegeben wurde.

Fließem, den 21.12.1989

Dieser Bebauungsplanentwurf einschließlich der Textfestsetzung hat mit der Begründung gem. § 3 (2) BauGB auf die Dauer eines Monats in der Zeit vom 27.12.1989 bis 27.01.1990 zu jedermanns Einsicht öffentlich auszuzeigen. Ort und Dauer der Auslegung wurden am 17.12.1989 mit dem Hinweis ortsüblich bekanntgemacht, daß Bedenken und Anregungen während der Auslegungsfrist vorgebracht werden können.

Der Stadt-/Gemeinderat Fließem hat am 05.09.1988 den Bebauungsplan gem. § 24 der Gemeindeordnung von Rheinland-Pfalz vom 14.12.1973 und gem. § 10 BauGB einschließlich der blau eingetragenen Änderungen als Satzung

Dieser Bebauungsplan-Entwurf einschließlich der Textfestsetzung wird gemäß § 11 i.V.m. § 8 Abs. 4 Baugesetzbuch i.d.F. vom 08.12.1986 mit Schreiben vom 27.03.1990 Az. 6a-610-13/2-39

Dieser Bebauungsplan-Entwurf wurde heute zur Veröffentlichung AUSGEFERTIGT.

Fließem, den 21.12.1989

Der Stadt-/Gemeinderat hat am 03.10.1989 gem. § 2 (1) BauGB die Aufstellung dieses Bebauungsplanes beschlossen.

Am 29.09.1988 wurde dieser Bebauungsplanentwurf gebilligt und seine Offenlegung gem. § 3 (2) BauGB beschlossen, nachdem gem. § 4 BauGB die in Betracht kommenden Träger öffentlicher Belange und die Behörden und Stellen, die von der Planung berührt werden bei der Planaufstellung beteiligt wurden und sowie gem. § 3 (1) BauGB den Bürgern Gelegenheit zur Äußerung und Erörterung gegeben wurde.

Fließem, den 21.12.1989

Die Genehmigungsverfügung der Bezirksregierung/Trier-Kreisverwaltung vom 22. März 1990 über die Durchführung des Bebauungsplanverfahrens ist vom 05.05.1990 gem. § 12 BauGB ortsüblich bekanntgemacht worden mit dem Hinweis, daß der Bebauungsplan während der Dienststunden bei der Verbandsgemeindeverwaltung Fließem-Land, sowie beim Ortsbürgermeister in Fließem von jedermann eingesehen werden kann.

Mit dieser Bekanntmachung wurde der Bebauungsplan

Fließem, den 07.05.1990

Der Stadt-/Gemeinderat hat am 03.10.1989 gem. § 2 (1) BauGB die Aufstellung dieses Bebauungsplanes beschlossen.

Am 29.09.1988 wurde dieser Bebauungsplanentwurf gebilligt und seine Offenlegung gem. § 3 (2) BauGB beschlossen, nachdem gem. § 4 BauGB die in Betracht kommenden Träger öffentlicher Belange und die Behörden und Stellen, die von der Planung berührt werden bei der Planaufstellung beteiligt wurden und sowie gem. § 3 (1) BauGB den Bürgern Gelegenheit zur Äußerung und Erörterung gegeben wurde.

Fließem, den 21.12.1989