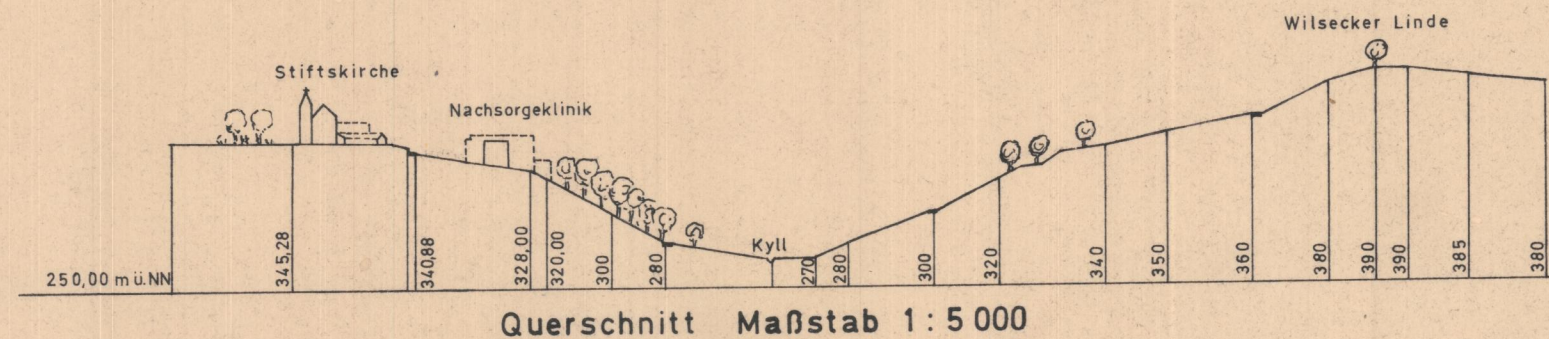
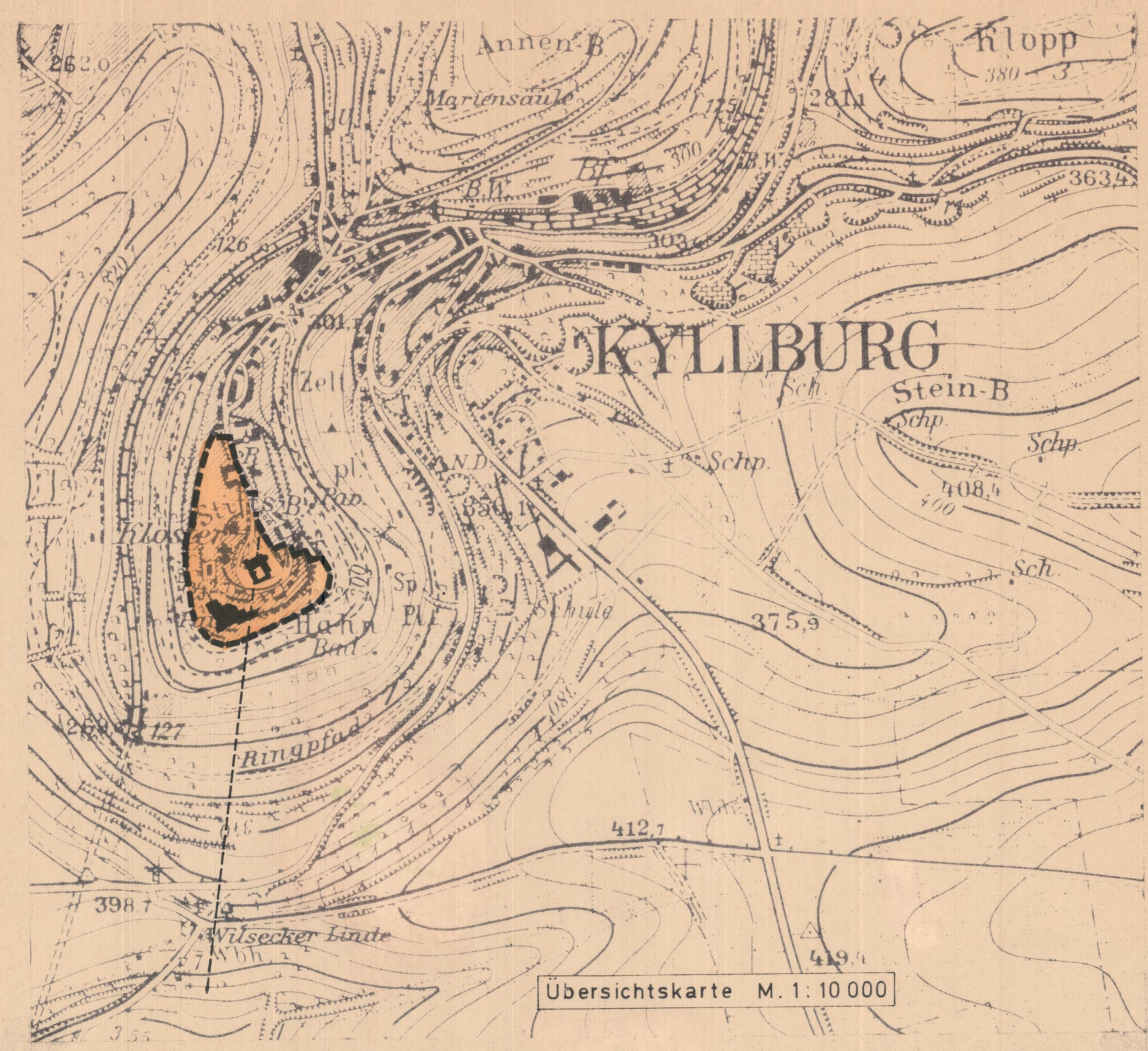


BEBAUUNGSPLAN DER STADT KYLLBURG

TEILGEBIET: STIFTSBERG M. 1:500



Der Grünordnungsplan ist Bestandteil dieses Bebauungsplanes

Art der baulichen Nutzung		Bauweise, Baulinien, Baugrenzen	
1.1. Wohnbauflächen	1.2.3. Gewerbegebiete	3.1.1. Offene Bauweise	3.1.2. Offene Bauweise
1.1.1. Kleinstwohnbau	1.3. Gewerbebauflächen	3.1.1.1. Einzel- und Doppelhäuser zulässig	3.1.2. Nur Hausgruppen zulässig
1.1.2. Reine Wohngebiete	1.3.1. Gewerbebauflächen	3.1.3. Vor Einfamilienhäusern	3.1.3.1. Vor Einfamilienhäusern
1.1.3. Allgemeine Wohngebiete	1.3.2. Industriegebiete	3.1.4. Vor Doppelhäusern zulässig	3.2. Geschlossene Bauweise
1.2. Gemischte Bauflächen	1.4. Sonderbauflächen	3.2.1. Bauweise	3.3. Bauweise
1.2.1. Dorfgebiete	1.4.1. Wochenendwohnbau	3.2.2. Bauweise	3.4. Bauweise
1.2.2. Dorfgemeinschaften	1.4.2. Sondergebiete	3.2.3. Bauweise	3.5. Bauweise
1.2.3. Mischgebiete	1.4.2.1. Sondergebiete	3.2.4. Bauweise	3.6. Bauweise
1.2.3.1. Mischgebiete	1.4.2.2. Sondergebiete	3.2.5. Bauweise	3.7. Bauweise
1.2.3.2. Mischgebiete	1.4.2.3. Sondergebiete	3.2.6. Bauweise	3.8. Bauweise
1.2.3.3. Mischgebiete	1.4.2.4. Sondergebiete	3.2.7. Bauweise	3.9. Bauweise
1.2.3.4. Mischgebiete	1.4.2.5. Sondergebiete	3.2.8. Bauweise	3.10. Bauweise
1.2.3.5. Mischgebiete	1.4.2.6. Sondergebiete	3.2.9. Bauweise	3.11. Bauweise
1.2.3.6. Mischgebiete	1.4.2.7. Sondergebiete	3.2.10. Bauweise	3.12. Bauweise
1.2.3.7. Mischgebiete	1.4.2.8. Sondergebiete	3.2.11. Bauweise	3.13. Bauweise
1.2.3.8. Mischgebiete	1.4.2.9. Sondergebiete	3.2.12. Bauweise	3.14. Bauweise
1.2.3.9. Mischgebiete	1.4.2.10. Sondergebiete	3.2.13. Bauweise	3.15. Bauweise
1.2.3.10. Mischgebiete	1.4.2.11. Sondergebiete	3.2.14. Bauweise	3.16. Bauweise
1.2.3.11. Mischgebiete	1.4.2.12. Sondergebiete	3.2.15. Bauweise	3.17. Bauweise
1.2.3.12. Mischgebiete	1.4.2.13. Sondergebiete	3.2.16. Bauweise	3.18. Bauweise
1.2.3.13. Mischgebiete	1.4.2.14. Sondergebiete	3.2.17. Bauweise	3.19. Bauweise
1.2.3.14. Mischgebiete	1.4.2.15. Sondergebiete	3.2.18. Bauweise	3.20. Bauweise
1.2.3.15. Mischgebiete	1.4.2.16. Sondergebiete	3.2.19. Bauweise	3.21. Bauweise
1.2.3.16. Mischgebiete	1.4.2.17. Sondergebiete	3.2.20. Bauweise	3.22. Bauweise
1.2.3.17. Mischgebiete	1.4.2.18. Sondergebiete	3.2.21. Bauweise	3.23. Bauweise
1.2.3.18. Mischgebiete	1.4.2.19. Sondergebiete	3.2.22. Bauweise	3.24. Bauweise
1.2.3.19. Mischgebiete	1.4.2.20. Sondergebiete	3.2.23. Bauweise	3.25. Bauweise
1.2.3.20. Mischgebiete	1.4.2.21. Sondergebiete	3.2.24. Bauweise	3.26. Bauweise
1.2.3.21. Mischgebiete	1.4.2.22. Sondergebiete	3.2.25. Bauweise	3.27. Bauweise
1.2.3.22. Mischgebiete	1.4.2.23. Sondergebiete	3.2.26. Bauweise	3.28. Bauweise
1.2.3.23. Mischgebiete	1.4.2.24. Sondergebiete	3.2.27. Bauweise	3.29. Bauweise
1.2.3.24. Mischgebiete	1.4.2.25. Sondergebiete	3.2.28. Bauweise	3.30. Bauweise
1.2.3.25. Mischgebiete	1.4.2.26. Sondergebiete	3.2.29. Bauweise	3.31. Bauweise
1.2.3.26. Mischgebiete	1.4.2.27. Sondergebiete	3.2.30. Bauweise	3.32. Bauweise
1.2.3.27. Mischgebiete	1.4.2.28. Sondergebiete	3.2.31. Bauweise	3.33. Bauweise
1.2.3.28. Mischgebiete	1.4.2.29. Sondergebiete	3.2.32. Bauweise	3.34. Bauweise
1.2.3.29. Mischgebiete	1.4.2.30. Sondergebiete	3.2.33. Bauweise	3.35. Bauweise
1.2.3.30. Mischgebiete	1.4.2.31. Sondergebiete	3.2.34. Bauweise	3.36. Bauweise
1.2.3.31. Mischgebiete	1.4.2.32. Sondergebiete	3.2.35. Bauweise	3.37. Bauweise
1.2.3.32. Mischgebiete	1.4.2.33. Sondergebiete	3.2.36. Bauweise	3.38. Bauweise
1.2.3.33. Mischgebiete	1.4.2.34. Sondergebiete	3.2.37. Bauweise	3.39. Bauweise
1.2.3.34. Mischgebiete	1.4.2.35. Sondergebiete	3.2.38. Bauweise	3.40. Bauweise
1.2.3.35. Mischgebiete	1.4.2.36. Sondergebiete	3.2.39. Bauweise	3.41. Bauweise
1.2.3.36. Mischgebiete	1.4.2.37. Sondergebiete	3.2.40. Bauweise	3.42. Bauweise
1.2.3.37. Mischgebiete	1.4.2.38. Sondergebiete	3.2.41. Bauweise	3.43. Bauweise
1.2.3.38. Mischgebiete	1.4.2.39. Sondergebiete	3.2.42. Bauweise	3.44. Bauweise
1.2.3.39. Mischgebiete	1.4.2.40. Sondergebiete	3.2.43. Bauweise	3.45. Bauweise
1.2.3.40. Mischgebiete	1.4.2.41. Sondergebiete	3.2.44. Bauweise	3.46. Bauweise
1.2.3.41. Mischgebiete	1.4.2.42. Sondergebiete	3.2.45. Bauweise	3.47. Bauweise
1.2.3.42. Mischgebiete	1.4.2.43. Sondergebiete	3.2.46. Bauweise	3.48. Bauweise
1.2.3.43. Mischgebiete	1.4.2.44. Sondergebiete	3.2.47. Bauweise	3.49. Bauweise
1.2.3.44. Mischgebiete	1.4.2.45. Sondergebiete	3.2.48. Bauweise	3.50. Bauweise
1.2.3.45. Mischgebiete	1.4.2.46. Sondergebiete	3.2.49. Bauweise	3.51. Bauweise
1.2.3.46. Mischgebiete	1.4.2.47. Sondergebiete	3.2.50. Bauweise	3.52. Bauweise
1.2.3.47. Mischgebiete	1.4.2.48. Sondergebiete	3.2.51. Bauweise	3.53. Bauweise
1.2.3.48. Mischgebiete	1.4.2.49. Sondergebiete	3.2.52. Bauweise	3.54. Bauweise
1.2.3.49. Mischgebiete	1.4.2.50. Sondergebiete	3.2.53. Bauweise	3.55. Bauweise
1.2.3.50. Mischgebiete	1.4.2.51. Sondergebiete	3.2.54. Bauweise	3.56. Bauweise
1.2.3.51. Mischgebiete	1.4.2.52. Sondergebiete	3.2.55. Bauweise	3.57. Bauweise
1.2.3.52. Mischgebiete	1.4.2.53. Sondergebiete	3.2.56. Bauweise	3.58. Bauweise
1.2.3.53. Mischgebiete	1.4.2.54. Sondergebiete	3.2.57. Bauweise	3.59. Bauweise
1.2.3.54. Mischgebiete	1.4.2.55. Sondergebiete	3.2.58. Bauweise	3.60. Bauweise
1.2.3.55. Mischgebiete	1.4.2.56. Sondergebiete	3.2.59. Bauweise	3.61. Bauweise
1.2.3.56. Mischgebiete	1.4.2.57. Sondergebiete	3.2.60. Bauweise	3.62. Bauweise
1.2.3.57. Mischgebiete	1.4.2.58. Sondergebiete	3.2.61. Bauweise	3.63. Bauweise
1.2.3.58. Mischgebiete	1.4.2.59. Sondergebiete	3.2.62. Bauweise	3.64. Bauweise
1.2.3.59. Mischgebiete	1.4.2.60. Sondergebiete	3.2.63. Bauweise	3.65. Bauweise
1.2.3.60. Mischgebiete	1.4.2.61. Sondergebiete	3.2.64. Bauweise	3.66. Bauweise
1.2.3.61. Mischgebiete	1.4.2.62. Sondergebiete	3.2.65. Bauweise	3.67. Bauweise
1.2.3.62. Mischgebiete	1.4.2.63. Sondergebiete	3.2.66. Bauweise	3.68. Bauweise
1.2.3.63. Mischgebiete	1.4.2.64. Sondergebiete	3.2.67. Bauweise	3.69. Bauweise
1.2.3.64. Mischgebiete	1.4.2.65. Sondergebiete	3.2.68. Bauweise	3.70. Bauweise
1.2.3.65. Mischgebiete	1.4.2.66. Sondergebiete	3.2.69. Bauweise	3.71. Bauweise
1.2.3.66. Mischgebiete	1.4.2.67. Sondergebiete	3.2.70. Bauweise	3.72. Bauweise
1.2.3.67. Mischgebiete	1.4.2.68. Sondergebiete	3.2.71. Bauweise	3.73. Bauweise
1.2.3.68. Mischgebiete	1.4.2.69. Sondergebiete	3.2.72. Bauweise	3.74. Bauweise
1.2.3.69. Mischgebiete	1.4.2.70. Sondergebiete	3.2.73. Bauweise	3.75. Bauweise
1.2.3.70. Mischgebiete	1.4.2.71. Sondergebiete	3.2.74. Bauweise	3.76. Bauweise
1.2.3.71. Mischgebiete	1.4.2.72. Sondergebiete	3.2.75. Bauweise	3.77. Bauweise
1.2.3.72. Mischgebiete	1.4.2.73. Sondergebiete	3.2.76. Bauweise	3.78. Bauweise
1.2.3.73. Mischgebiete	1.4.2.74. Sondergebiete	3.2.77. Bauweise	3.79. Bauweise
1.2.3.74. Mischgebiete	1.4.2.75. Sondergebiete	3.2.78. Bauweise	3.80. Bauweise
1.2.3.75. Mischgebiete	1.4.2.76. Sondergebiete	3.2.79. Bauweise	3.81. Bauweise
1.2.3.76. Mischgebiete	1.4.2.77. Sondergebiete	3.2.80. Bauweise	3.82. Bauweise
1.2.3.77. Mischgebiete	1.4.2.78. Sondergebiete	3.2.81. Bauweise	3.83. Bauweise
1.2.3.78. Mischgebiete	1.4.2.79. Sondergebiete	3.2.82. Bauweise	3.84. Bauweise
1.2.3.79. Mischgebiete	1.4.2.80. Sondergebiete	3.2.83. Bauweise	3.85. Bauweise
1.2.3.80. Mischgebiete	1.4.2.81. Sondergebiete	3.2.84. Bauweise	3.86. Bauweise
1.2.3.81. Mischgebiete	1.4.2.82. Sondergebiete	3.2.85. Bauweise	3.87. Bauweise
1.2.3.82. Mischgebiete	1.4.2.83. Sondergebiete	3.2.86. Bauweise	3.88. Bauweise
1.2.3.83. Mischgebiete	1.4.2.84. Sondergebiete	3.2.87. Bauweise	3.89. Bauweise
1.2.3.84. Mischgebiete	1.4.2.85. Sondergebiete	3.2.88. Bauweise	3.90. Bauweise
1.2.3.85. Mischgebiete	1.4.2.86. Sondergebiete	3.2.89. Bauweise	3.91. Bauweise
1.2.3.86. Mischgebiete	1.4.2.87. Sondergebiete	3.2.90. Bauweise	3.92. Bauweise
1.2.3.87. Mischgebiete	1.4.2.88. Sondergebiete	3.2.91. Bauweise	3.93. Bauweise
1.2.3.88. Mischgebiete	1.4.2.89. Sondergebiete	3.2.92. Bauweise	3.94. Bauweise
1.2.3.89. Mischgebiete	1.4.2.90. Sondergebiete	3.2.93. Bauweise	3.95. Bauweise
1.2.3.90. Mischgebiete	1.4.2.91. Sondergebiete	3.2.94. Bauweise	3.96. Bauweise
1.2.3.91. Mischgebiete	1.4.2.92. Sondergebiete	3.2.95. Bauweise	3.97. Bauweise
1.2.3.92. Mischgebiete	1.4.2.93. Sondergebiete	3.2.96. Bauweise	3.98. Bauweise
1.2.3.93. Mischgebiete	1.4.2.94. Sondergebiete	3.2.97. Bauweise	3.99. Bauweise
1.2.3.94. Mischgebiete	1.4.2.95. Sondergebiete	3.2.98. Bauweise	4.00. Bauweise

- Rechtsgrundlagen zum Bebauungsplan
- §§ 1, 2, 8, 9, 10 und 30 des Bundesbaugesetzes vom 25.6.1960 (BGBl. I S. 541).
- § 1 - 23 der Verordnung über die bauliche Nutzung der Grundstücke (BauNutzungsverordnung) vom 11.10.1968 (BGBl. I S. 1257) mit Berichtigung vom 1.12.1969 (BGBl. I S. 113).
- § 1 - 3 der Verordnung über die Ausarbeitung der Bauleitlinie sowie über die Darstellung des Planinhalts (Planzeichnungsverordnung) vom 19.1.1969 (BGBl. I S. 21).
- § 3 Abs. 2 Bundesbaugesetz in Verbindung mit § 124 der Landesbauordnung (LBO) für Rheinland-Pfalz vom 27.11.1974 (GVBl. S. 25) und der 8. Landesverordnung (Verordnung über Gestaltungsrichtlinien in Bebauungsplänen) vom 4.1.1975 (GVBl. S. 78) in Verbindung mit § 129 Abs. 4 LBO vom 27.2.1974.
- §§ 17 - 23 der Landesbauordnung (LBO) vom 27.2.1974.
- § 3 Abs. 2, § 4 und § 11 des Landespflegegesetzes vom 14.6.1973 (GVBl. Nr. 10 S. 147).
- Emissionschutzgesetz
- § 50 des Bundesimmissionschutzgesetzes (BImSchG) vom 15.5.1974 (BGBl. I S. 725).

Diese Vorschriften sind Bestandteil der Satzung dieses verbindlichen Bebauungsplanes.

Art der baulichen Nutzung:
Der Geltungsbereich des Bebauungsplanes ist gem. § 11 der BauNVO für den Bereich der Nachsorgeklinik und der Landwirtschaft als Sondergebiet und für den Bereich der Wohnhäuser der Kreislandwirtschaftsgesellschaft und des Pfarrhauses gem. § 3 der BauNVO als reines Wohngebiet festgelegt.

Maß der baulichen Nutzung:
Für die Grundflächenzahl und die Geschossflächenzahl gelten die in § 17 der BauNVO aufgeführten Höchstwerte.

Bauweise und überbaubare Grundstücksflächen:
Die überbaubaren Grundstücksflächen sind durch Baugrenzen festgelegt. Auf den nicht überbaubaren Grundstücksflächen sind durch Baugrenzen festgelegt, dass diese für die Errichtung von Garagen, Stellplätzen oder sonstigen Anlagen bestimmt sind.

Gestaltung der baulichen Anlagen:
Die Bauweise und die Gestaltung der baulichen Anlagen sind durch die Baugrenzen und die Bauleitlinie festgelegt. Die Außenansichten sind fein zu gliedern und zu deckeln, der Umgang angrenzender Partien zu berücksichtigen.

Anbindung des Baugebietes an das öffentliche Straßennetz:
Das Baugebiet ist an das öffentliche Straßennetz in der Weise anzuschließen, daß der Verkehr nicht durch Wohnstraßen des Ortkerns geführt werden muß. Bestehende Wohngebiete dürfen durch das Baugebiet Stiftsberg keiner zusätzlichen Verkehrsbelastung ausgesetzt werden.

Bepflanzung:
Die Bepflanzung des Baugebietes in der Landschaft hat nach dem Grünordnungsplan zu erfolgen, der Bestandteil dieses Bebauungsplanes ist.

Für die kartographische Darstellung des Bebauungsplanes ist die Maßstabverkleinerung nach dem Kartographischen Institut für die Bundesrepublik Deutschland (Kartographisches Institut für die Bundesrepublik Deutschland) zu verwenden.

Der Bebauungsplan ist mit dem Bebauungsplan der Stadt Kyllburg vom 22.3.1974 in Einklang zu bringen.

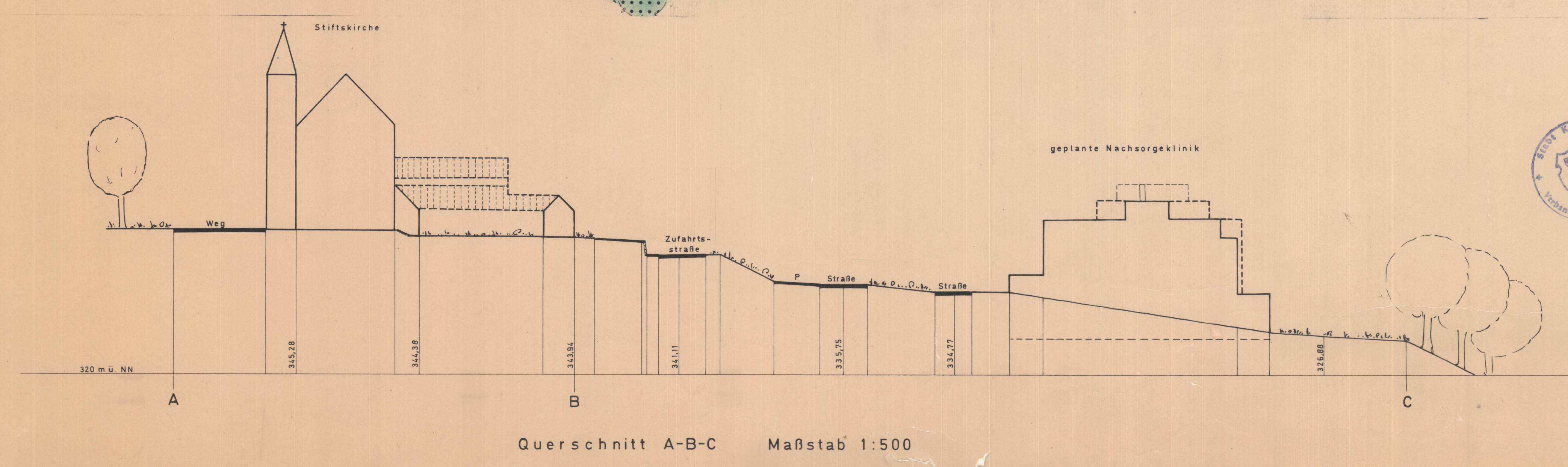
Dieser Bebauungsplan enthält die Textverordnungen gem. § 11 des Bundesbaugesetzes vom 25.6.1960 (BGBl. I S. 541) und die Bauleitlinie gem. § 124 der Landesbauordnung (LBO) für Rheinland-Pfalz vom 27.11.1974 (GVBl. S. 25) und die 8. Landesverordnung (Verordnung über Gestaltungsrichtlinien in Bebauungsplänen) vom 4.1.1975 (GVBl. S. 78) in Verbindung mit § 129 Abs. 4 LBO vom 27.2.1974.

Dieser Bebauungsplan enthält die Textverordnungen gem. § 11 des Bundesbaugesetzes vom 25.6.1960 (BGBl. I S. 541) und die Bauleitlinie gem. § 124 der Landesbauordnung (LBO) für Rheinland-Pfalz vom 27.11.1974 (GVBl. S. 25) und die 8. Landesverordnung (Verordnung über Gestaltungsrichtlinien in Bebauungsplänen) vom 4.1.1975 (GVBl. S. 78) in Verbindung mit § 129 Abs. 4 LBO vom 27.2.1974.

Dieser Bebauungsplan enthält die Textverordnungen gem. § 11 des Bundesbaugesetzes vom 25.6.1960 (BGBl. I S. 541) und die Bauleitlinie gem. § 124 der Landesbauordnung (LBO) für Rheinland-Pfalz vom 27.11.1974 (GVBl. S. 25) und die 8. Landesverordnung (Verordnung über Gestaltungsrichtlinien in Bebauungsplänen) vom 4.1.1975 (GVBl. S. 78) in Verbindung mit § 129 Abs. 4 LBO vom 27.2.1974.

Dieser Bebauungsplan enthält die Textverordnungen gem. § 11 des Bundesbaugesetzes vom 25.6.1960 (BGBl. I S. 541) und die Bauleitlinie gem. § 124 der Landesbauordnung (LBO) für Rheinland-Pfalz vom 27.11.1974 (GVBl. S. 25) und die 8. Landesverordnung (Verordnung über Gestaltungsrichtlinien in Bebauungsplänen) vom 4.1.1975 (GVBl. S. 78) in Verbindung mit § 129 Abs. 4 LBO vom 27.2.1974.

Dieser Bebauungsplan enthält die Textverordnungen gem. § 11 des Bundesbaugesetzes vom 25.6.1960 (BGBl. I S. 541) und die Bauleitlinie gem. § 124 der Landesbauordnung (LBO) für Rheinland-Pfalz vom 27.11.1974 (GVBl. S. 25) und die 8. Landesverordnung (Verordnung über Gestaltungsrichtlinien in Bebauungsplänen) vom 4.1.1975 (GVBl. S. 78) in Verbindung mit § 129 Abs. 4 LBO vom 27.2.1974.



Für die städtebauliche Planung:
Kreisverwaltung Bitburg-Prüm
Bauverwaltung
A: 68-19/15-70
Bitburg, den 22.3.1974

[Signature]

AUSFERTIGUNG
Die Übersetzung des tatsächlichen und zeichnerischen Inhalts dieses Bebauungsplanes mit dem Willen des Gemeinderates sowie die Einhaltung des gesetzlich vorgeschriebenen Verfahrens zur Aufstellung des Bebauungsplanes werden bescheinigt.

Kyllburg, den 20.07.1992

[Signature]
Stadtombudsman

BESCHLOSSEN
Kyllburg, den 22.3.1974
Kyllburg, den 20.4.1974
Kyllburg, den 20.4.1974
Kyllburg, den 20.4.1974

GENEHMIGT
Kyllburg, den 22.3.1974
Kyllburg, den 20.4.1974

RECHTSVERBINDLICH
Kyllburg, den 20.4.1974